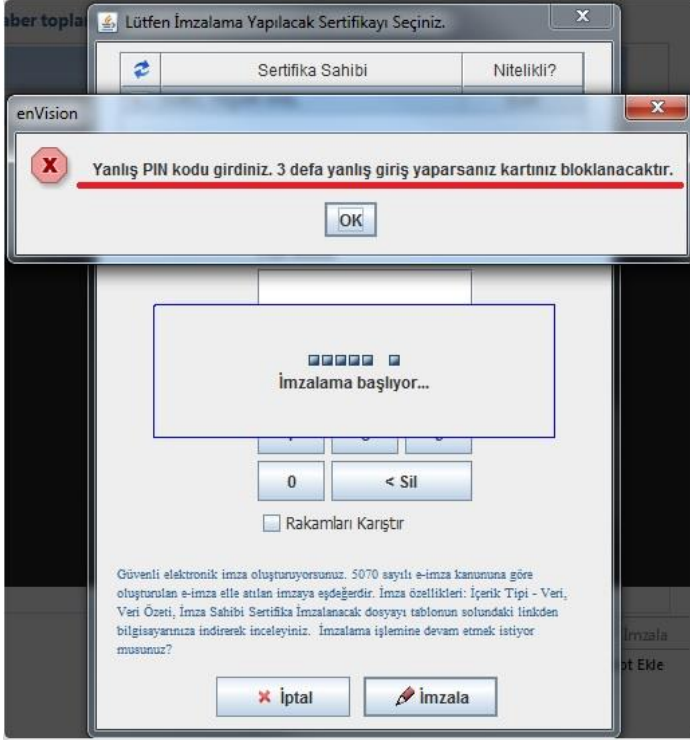


E-İmza PIN Kilidi Çözme İşlemi

E-imza şifrenizi **3 kez** hatalı girmeniz durumunda güvenlik açısından nitelikli elektronik sertifikanız bloklanarak, kişi <http://www.kamusm.gov.tr/> adresinden **Yeni PIN** oluşturunana kadar kullanıma kapatılacaktır. Aşağıdaki adımları izleyerek **Yeni PIN** oluşturabilirsiniz.

1. E-imza PIN kodunu yanlış girmeniz durumunda aşağıda verilen uyarı mesajı gelecektir.



2. Uyarı mesajına rağmen **3 Kez** yanlış PIN kodu girildiğinde sertifikanızın kilitlendiğini belirten aşağıdaki mesaj gelecektir.



3. Kilitlenen PIN'i çözmek için; <http://www.kamusm.gov.tr/> adresine giderek, "Online İşlemler" başlığı altında yer alan "Nitelikli Elektronik Sertifika İşlemleri" sekmesine tıklayınız.

KURUMSAL ÜRÜNLER HİZMETLER İŞLEMLER BİLGİ DEPOSU DOKÜMANLAR DUYURULAR İLETİŞİM

kamu SM **Kamu Sertifikasyon Merkezi**
Elektronik sertifika hizmetleri ve e-imza çözümleri

Nasıl yardımcı olabilirim?
Aradığınızı bulmanızda size yardımcı olabilirim.

e-İmza Atamıyorum
Yardım Edin !

Elektronik imza Yazılımları
Yazılım Geliştirme Kütüphaneleri
Sunucu Yazılımları
İstemci Yazılımları

Kurum Ne yapmalıyım? Personel Ne yapmalıyım? Başvuru Başvuru Formları Online Online İşlemler Sürücü Sürücü Yükleme

Nitelikli Elektronik Sertifika İşlemleri

Mali Mühür Elektronik Sertifika İşlemleri

ÜRÜNLERİMİZ

Online Zaman Damgası Başvuruları Alınmaya Başlandı
Online olarak Zaman Damgası başvurusu yapmak için <https://zdportal.kamusm.gov.tr/bp/zd.go> adresini kullanabilirsiniz.

© Copyright TÜBİTAK BİLGEM Kamu Sertifikasyon Merkezi, Tüm Hakkı Saklıdır | Yasal Uyarı

4. "Kullanıcı Doğrulama Ekranı"nda "Şifreli Giriş" seçeneğini kullanınız.

Kamu SM® Elektronik Sertifika Hizmetleri ve E-imza Çözümleri - Mozilla Firefox

<https://nesbireysel.kamusm.gov.tr/nb.go>

kamu SM **Kamu Sertifikasyon Merkezi**

Bireysel Nitelikli Elektronik Sertifika İşlemleri
Bireysel Nitelikli Elektronik Sertifika İşlemleri > Bireysel Nitelikli Elektronik Sertifika İşlemleri

Kullanıcı Doğrulama Ekranı

Sertifikanızı kullanıma açmak için lütfen "Şifreli Giriş" seçeneğini kullanınız. Kullanıma açılmış bir e-imza sertifikanız var ise "Şifreli Giriş" ya da "E-İmzalı Giriş" seçeneğini kullanabilirsiniz.

Şifreli Giriş E-İmzalı Giriş

© Copyright TÜBİTAK BİLGEM Kamu Sertifikasyon Merkezi, Tüm Hakkı Saklıdır | Yasal Uyarı

5. Açılan ekrana **T.C. Kimlik numaranızı, Resimdeki Yazı ve Güvenlik Sözcüğünüzü** yazarak **“Giriş”** butonuna basınız.



Kamu Sertifikasyon Merkezi

Bireysel Nitelikli Elektronik Sertifika İşlemleri

Bireysel Nitelikli Elektronik Sertifika İşlemleri > Bireysel Nitelikli Elektronik Sertifika İşlemleri

Şifreli Giriş Ekranı

Kimlik No
T.C. Kimlik Numarası ya da Pasaport Numarası Giriniz

Resimdeki Yazı

Güvenlik Sözcüğü

Resim

Yukarıda görmüş olduğunuz metni lütfen Resimdeki Yazı alanına giriniz.

Giriş **Güvenlik Sözcüğümü Unuttum**

6. Güvenlik sözcüğünüzü hatırlıyorsanız lütfen **8. Adıma** geçiniz. Hatırlamıyorsanız resimde gösterildiği gibi **“Güvenlik Sözcüğümü Unuttum”** butonuna tıklayınız.



Kamu Sertifikasyon Merkezi

Bireysel Nitelikli Elektronik Sertifika İşlemleri

Bireysel Nitelikli Elektronik Sertifika İşlemleri > Bireysel Nitelikli Elektronik Sertifika İşlemleri

Şifreli Giriş Ekranı

Kimlik No
T.C. Kimlik Numarası ya da Pasaport Numarası Giriniz

Resimdeki Yazı

Güvenlik Sözcüğü

Resim

Yukarıda görmüş olduğunuz metni lütfen Resimdeki Yazı alanına giriniz.

Giriş **Güvenlik Sözcüğümü Unuttum**

7. Açılan “Güvenlik Sözcüğü İstek Ekranı”nda yer alan, T.C. Kimlik numaranızı ve Resimdeki Yazıyı yazarak “Gönder” butonuna basınız. Güvenlik sözcüğü güncelleme linki iyte.edu.tr uzantılı kurumsal e-posta adresinize gönderilmiştir. Kurumsal e-postanıza girerek “Kamu Sertifikasyon Merkezi”nden gelen e-postayı açın ve [mavi](#) renkli linke tıklayın. Yeni bir “Güvenlik Sözcüğü” oluşturarak 3. Adımdan devam edebilirsiniz.

Bireysel Nitelikli Elektronik Sertifika İşlemleri

Bireysel Nitelikli Elektronik Sertifika İşlemleri > Bireysel Nitelikli Elektronik Sertifika İşlemleri

Güvenlik Sözcüğü İstek Ekranı

Güvenlik sözcüğünüzü hatırlamıyorsanız lütfen aşağıdaki alana gerekli bilgileri girdikten sonra "Gönder" butonuna basınız. Şifreniz en kısa sürede sistemde kayıtlı e-posta adresinize gönderilecektir. Gönderilen e-posta'yı gelen kutusunda henüz göremiyorsanız lütfen bir süre daha bekleyiniz ya da spam klasörünü kontrol ediniz.

Kimlik No
T.C. Kimlik Numarası ya da Pasaport Numarası Giriniz

Resimdeki Yazı
Resimdeki Metni Giriniz

Resim



Gönder

© Copyright TÜBİTAK BİLGEM Kamu Sertifikasyon Merkezi, Tüm Hakkı Saklıdır | [Yasal Uyarı](#)



Kamu Sertifikasyon Merkezi

Bireysel Nitelikli Elektronik Sertifika İşlemleri

Bireysel Nitelikli Elektronik Sertifika İşlemleri > Bireysel Nitelikli Elektronik Sertifika İşlemleri

Sonuç

Güvenlik sözcüğü güncelleme linki Kamu SMye bildirdiğiniz e-posta adresinize gönderilmiştir

© Copyright TÜBİTAK BİLGEM Kamu Sertifikasyon Merkezi, Tüm Hakkı Saklıdır | [Yasal Uyarı](#)

Kamu SM®

Kamu Sertifikasyon Merkezi

Sayın

Aşağıdaki bağlantıyı kullanarak, Bireysel Nitelikli Elektronik Sertifika İşlemleri servisine giriş için gerekli olan Güvenlik Sözcüğü'nü oluşturabilirsiniz.

<https://nesbireysel.kamusm.gov.tr/nblinkkontrol.go?AkisID=135&SessionId=agt76har8pazo28arP11ikpho72veud76uzv5erm4Je8cu18ij70ac115285do909se04pA0854993549323252237697621be0Ru311847af7vu2400ri908okz511>

Bu e-posta ile ilgili olarak soru, görüş ve önerileriniz için aşağıdaki iletişim bilgilerini kullanarak Kamu SM Çağrı Merkezi ile iletişime geçebilirsiniz.

Saygılarımızla.

Kamu SM®, Kamu Sertifikasyon Merkezi

Tel : 0 (262) 6481818
Fax : 0 (262) 6481800
E-posta : bilgi@kamusm.gov.tr
Web : www.kamusm.gov.tr



Kamu Sertifikasyon Merkezi

Bireysel Nitelikli Elektronik Sertifika İşlemleri

[Bireysel Nitelikli Elektronik Sertifika İşlemleri](#) > [Bireysel Nitelikli Elektronik Sertifika İşlemleri](#)

Güvenlik Sözcüğü Güncelleme Ekranı

Güvenlik sözcüğünüzü güncellemek için lütfen aşağıdaki alanları eksiksiz olarak doldurunuz. Güvenlik sözcüğünüzü belirlerken, sayı ve büyük/küçük harflerden oluşan kombinasyonları tercih etmenizi öneririz.

Güvenlik Sözcüğü


Lütfen Güvenlik Sözcüğünüzü Giriniz

Güvenlik Sözcüğü Tekrarı

Lütfen Güvenlik Sözcüğünüzü Tekrar Giriniz

Gönder

8. Karşınıza gelen “SMS Onay Ekranı”nda gsm numaranızın doğru olduğundan emin olarak “Onay” butonuna tıklayınız.



Kamu Sertifikasyon Merkezi

Bireysel Nitelikli Elektronik Sertifika İşlemleri

Bireysel Nitelikli Elektronik Sertifika İşlemleri > Bireysel Nitelikli Elektronik Sertifika İşlemleri

SMS Onay Ekranı

Telefon Numaranız : [REDACTED]

Bireysel İşlemler menüsüne giriş yapabilmemiz için yukarıda belirtilen cep telefonuna, SMS Onay Kodu gönderilecektir. SMS Onay Kodunun gönderilmesi için "Onay" butonuna basınız. SMS gönderimi ücretsizdir.

Eğer yukarıdaki numara size ait değilse, 444 5 576 numaralı telefondan, Çağrı Merkezimiz ile iletişime geçiniz.

Onay

© Copyright TÜBİTAK BİLGEM Kamu Sertifikasyon Merkezi, Tüm Hakkı Saklıdır | [Yasal Uyarı](#)

9. “SMS Onay Kodu Giriş Ekranı”nda cep telefonunuza gelen SMS onay kodunu girerek “Gönder” butonuna basınız.



Kamu Sertifikasyon Merkezi

Bireysel Nitelikli Elektronik Sertifika İşlemleri

Bireysel Nitelikli Elektronik Sertifika İşlemleri > Bireysel Nitelikli Elektronik Sertifika İşlemleri

SMS Onay Kodu Giriş Ekranı

Cep telefonunuza gelen SMS Onay Kodunu Giriniz
SMS Onay Kodunuzun Geçerliliği İçin Kalan Süre
258
Saniye

SMS Onay Kodu: [REDACTED]

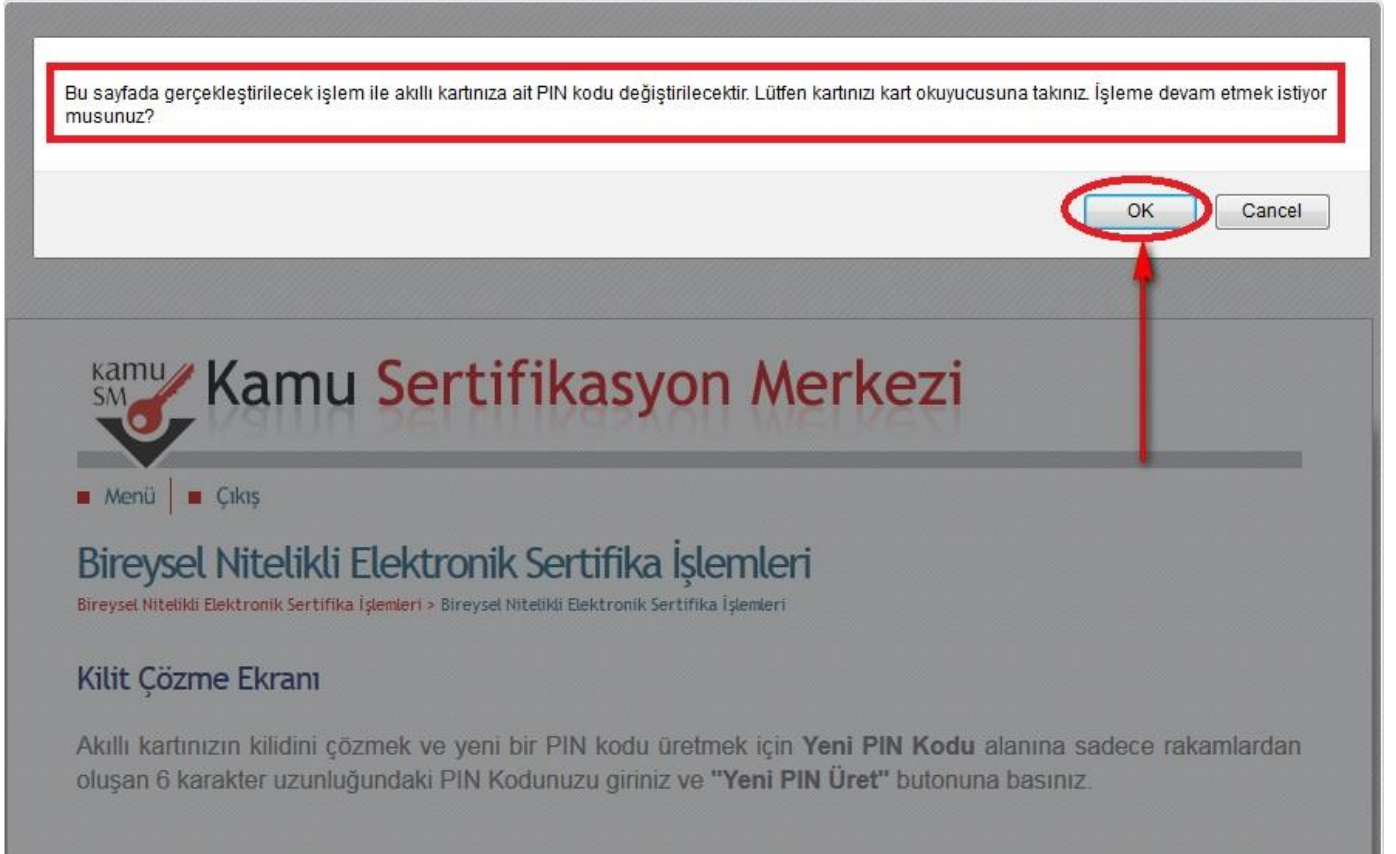
Gönder

© Copyright TÜBİTAK BİLGEM Kamu Sertifikasyon Merkezi, Tüm Hakkı Saklıdır | [Yasal Uyarı](#)

10. "Bireysel Nitelikli Elektronik Sertifika İşlemleri" sayfasında yer alan "Kilit Çözme" butonuna tıklayınız.



11. Bu aşamada e-imza token cihazınızı bilgisayarınıza takın ve "OK" butonuna tıklayınız.



12. “Ok” butonuna tıkladıktan sonra aşağıda verildiği gibi **hata ekranı** geliyor ise **13. Adıma** geçiniz. Hata mesajı almıyorsanız **18. Adımdan** devam edebilirsiniz.



Kamu Sertifikasyon Merkezi

■ Menü | ■ Çıkış

Bireysel Nitelikli Elektronik Sertifika İşlemleri

Bireysel Nitelikli Elektronik Sertifika İşlemleri > Bireysel Nitelikli Elektronik Sertifika İşlemleri

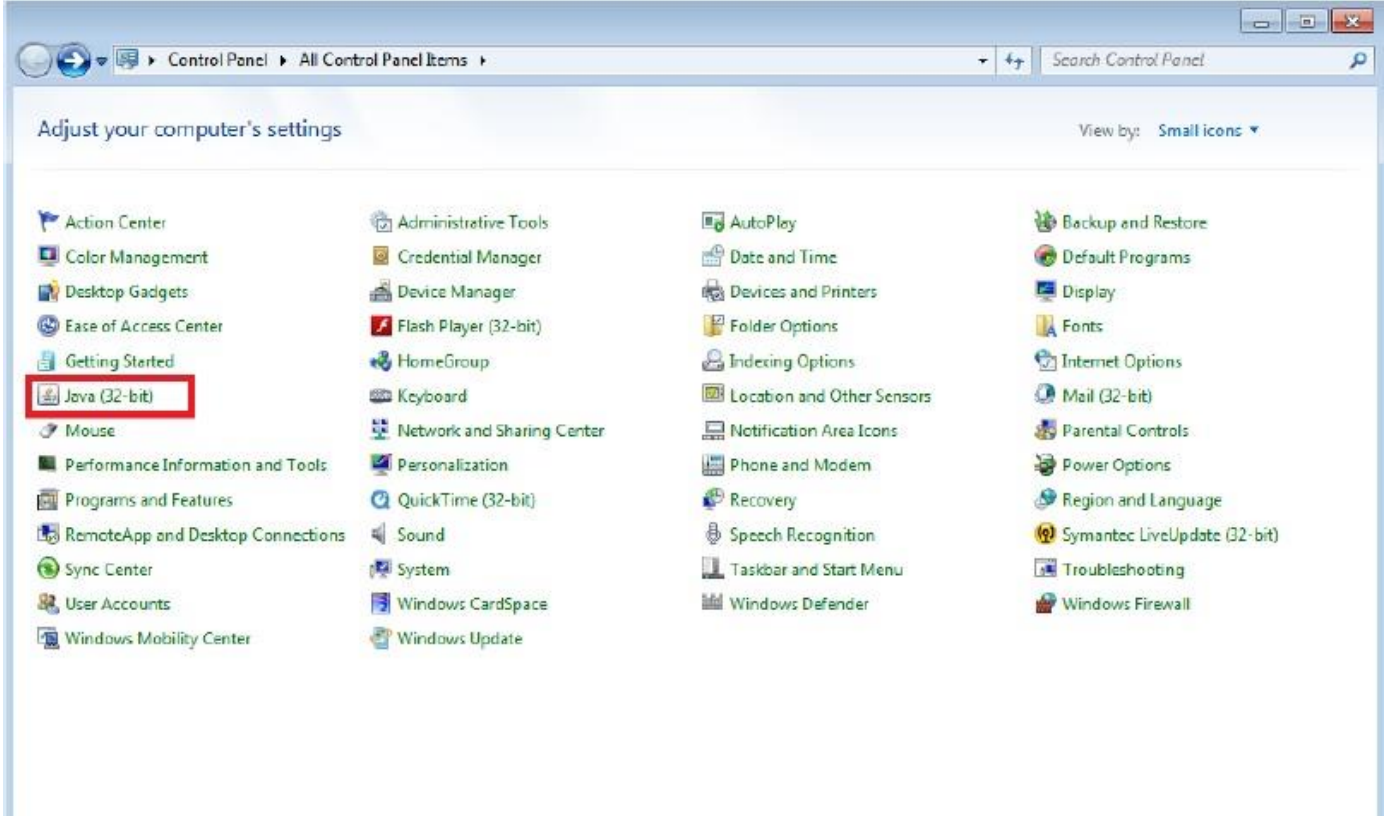
Kilit Çözme Ekranı

Akıllı kartınızın kilidini çözmek ve yeni bir PIN kodu üretmek için **Yeni PIN Kodu** alanına sadece rakamlardan oluşan 6 karakter uzunluğundaki PIN Kodunuzu giriniz ve "**Yeni PIN Üret**" butonuna basınız.

 Error. Click for details

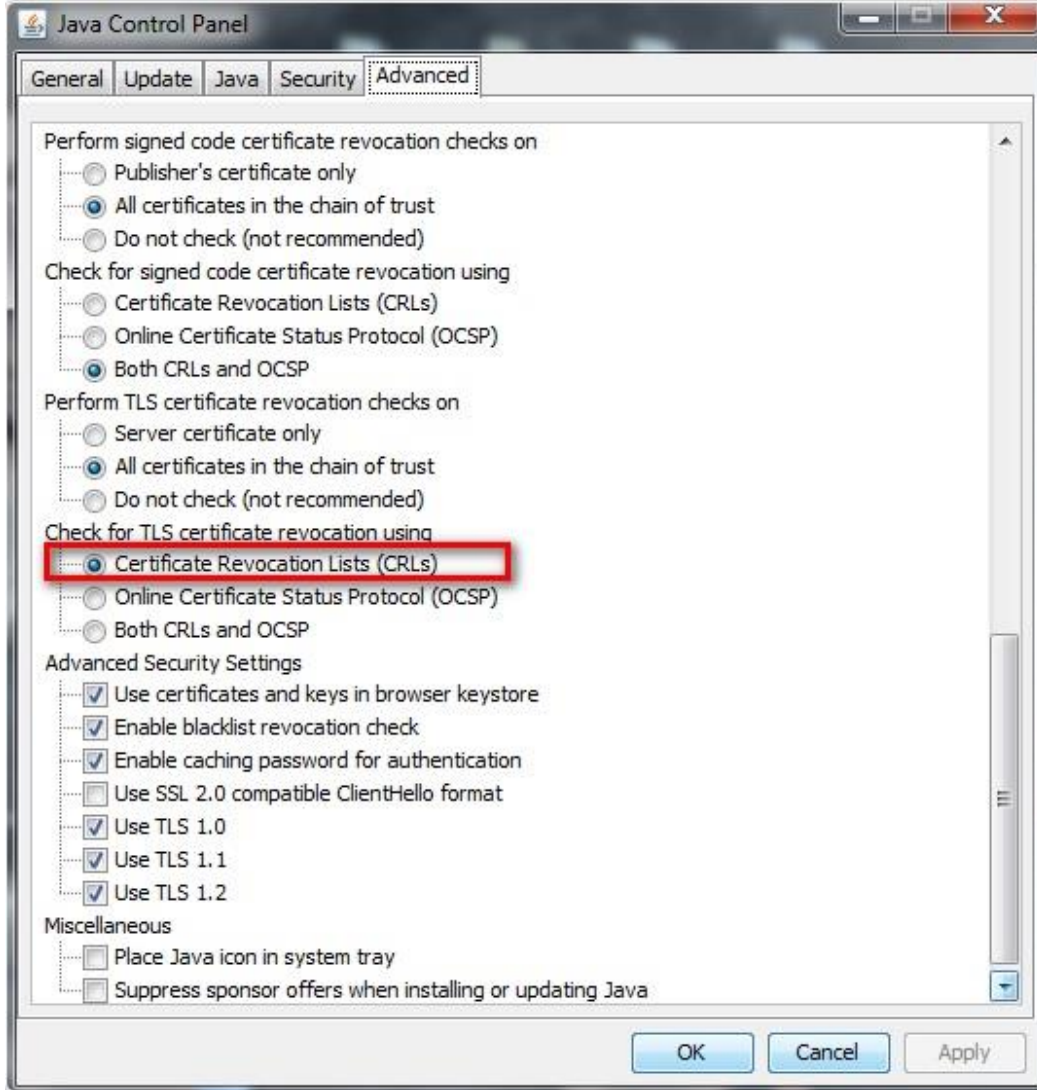
© Copyright TÜBİTAK BİLGEM Kamu Sertifikasyon Merkezi, Tüm Hakkı Saklıdır | [Yasal Uyarı](#)

13. Bilgisayarınızın “Denetim Masası”ndan “Java” seçeneğine tıklayınız.

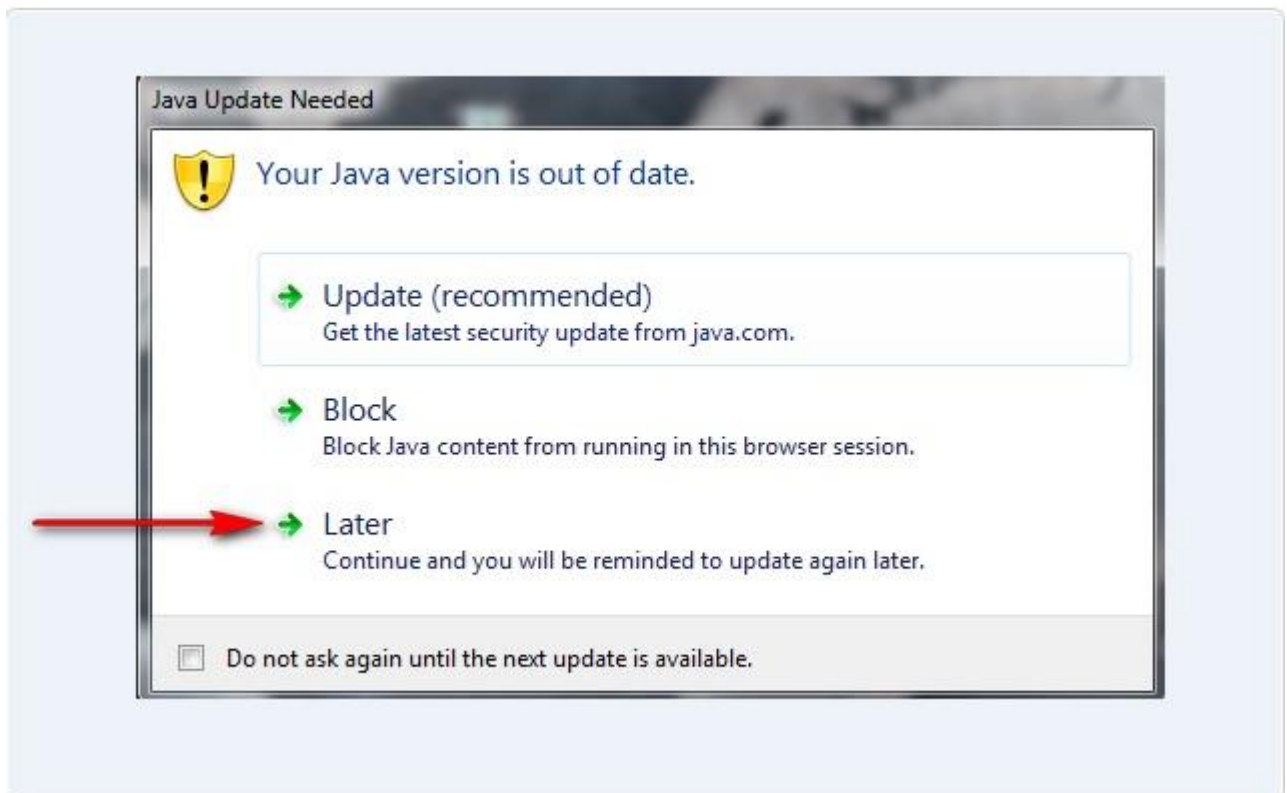


The screenshot shows the Windows Control Panel window. The title bar reads "Control Panel > All Control Panel Items". The search bar contains "Search Control Panel". The main content area is titled "Adjust your computer's settings" and shows a grid of control panel items. The "Java (32-bit)" item is highlighted with a red rectangle. Other visible items include Action Center, Color Management, Desktop Gadgets, Ease of Access Center, Getting Started, Mouse, Performance Information and Tools, Programs and Features, RemoteApp and Desktop Connections, Sync Center, User Accounts, Windows Mobility Center, Administrative Tools, Credential Manager, Device Manager, Flash Player (32-bit), HomeGroup, Keyboard, Network and Sharing Center, Personalization, QuickTime (32-bit), Sound, System, Windows CardSpace, Windows Update, AutoPlay, Date and Time, Devices and Printers, Folder Options, Indexing Options, Location and Other Sensors, Notification Area Icons, Phone and Modem, Recovery, Speech Recognition, Taskbar and Start Menu, Windows Defender, Backup and Restore, Default Programs, Display, Fonts, Internet Options, Mail (32-bit), Parental Controls, Power Options, Region and Language, Symantec LiveUpdate (32-bit), Troubleshooting, and Windows Firewall. The view is set to "Small icons".

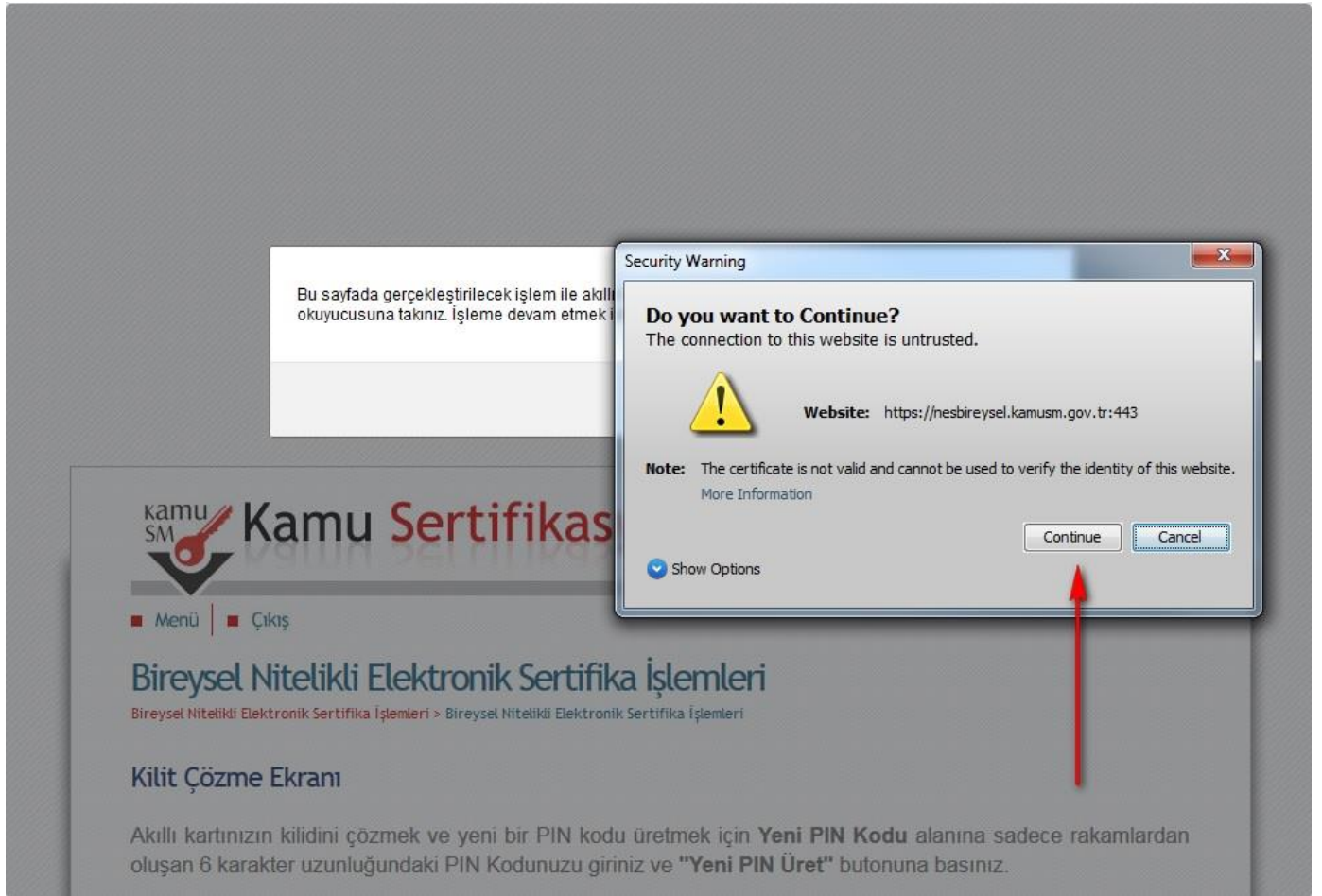
14. Karşınıza çıkan “Java Control Panel”in üst menüsünde yer alan “Advanced” sekmesinden aşağıda görüldüğü gibi ayarlama yaparak “Ok” butonuna basınız.



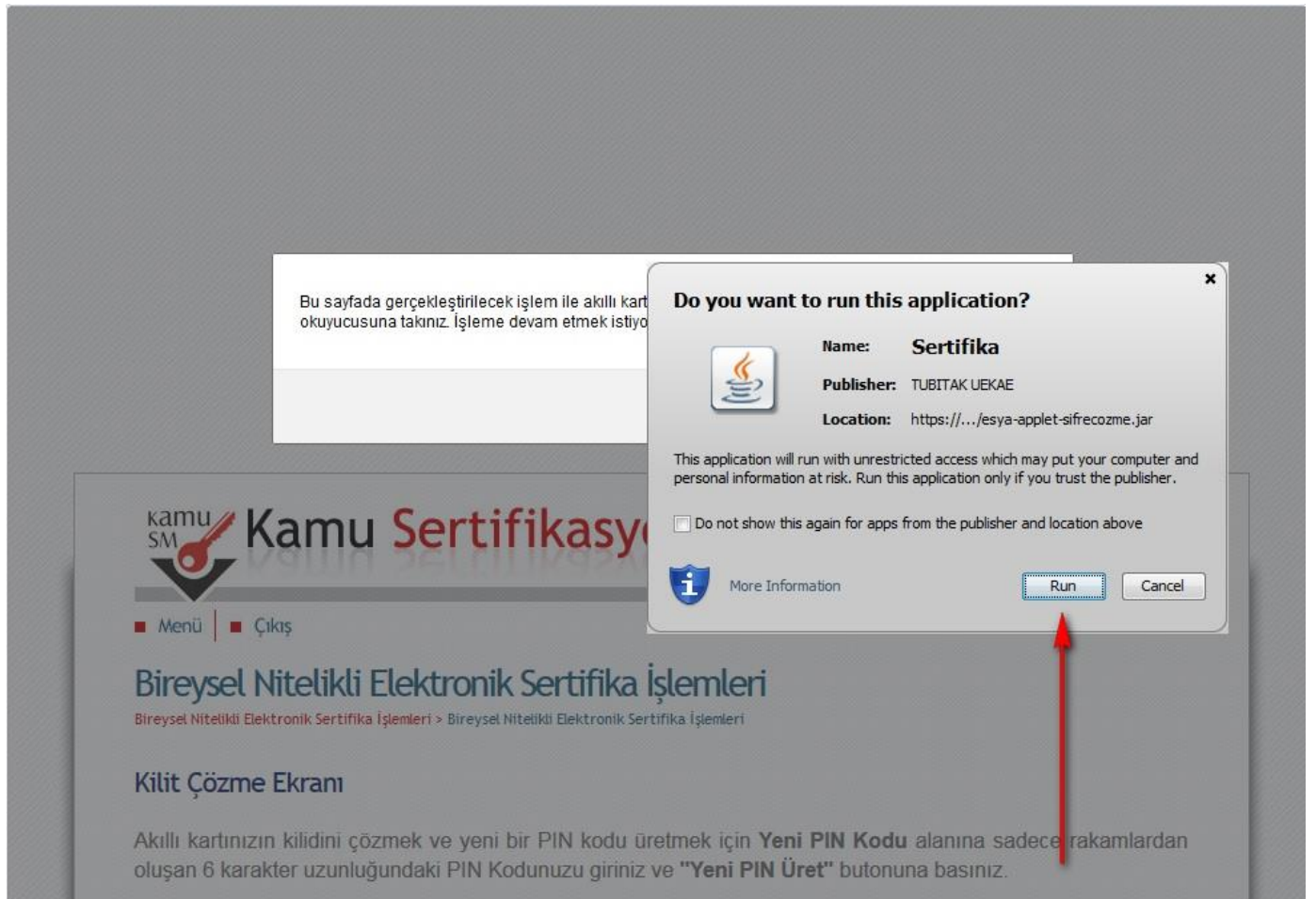
15. Bilgisayarınızda Java sürümü güncel değil ise aşağıda verilen mesajı alabilirsiniz. Bu durumda “Later” seçeneğini tıklayarak devam ediniz.



16. Gelen güvenlik uyarısında “Continue” butonuna basınız.



17. Gelen Java izin penceresinde “Run” butonuna basınız.



18. “Kilit Çözme Ekranı”nda “Yeni PIN Kodu” kutusuna sadece rakamlardan oluşan 6 karakter uzunluğunda ki PIN kodunu girerek, “Yeni PIN Üret” butonuna basınız.



Kamu SM **Kamu Sertifikasyon Merkezi**

■ Menü | ■ Çıkış

Bireysel Nitelikli Elektronik Sertifika İşlemleri

Bireysel Nitelikli Elektronik Sertifika İşlemleri > Bireysel Nitelikli Elektronik Sertifika İşlemleri

Kilit Çözme Ekranı

Akıllı kartınızın kilidini çözmek ve yeni bir PIN kodu üretmek için **Yeni PIN Kodu** alanına sadece rakamlardan oluşan 6 karakter uzunluğundaki PIN Kodunuzu giriniz ve "**Yeni PIN Üret**" butonuna basınız.

Yeni PIN Kodu

Yeni PIN Üret

© Copyright TÜBİTAK BİLGEM Kamu Sertifikasyon Merkezi, Tüm Hakkı Saklıdır | [Yasal Uyarı](#)

19. Aşağıda yer alan “Bilgi” penceresini gördüyseniz, yeni PIN oluşturma işlemi gerçekleşmiştir. “Ok” butonuna basarak çıkış yapabilirsiniz.



Kamu SM **Kamu Sertifikasyon Merkezi**

■ Menü | ■ Çıkış

Bireysel Nitelikli Elektronik Sertifika İşlemleri

Bireysel Nitelikli Elektronik Sertifika İşlemleri > Bireysel Nitelikli Elektronik Sertifika İşlemleri

Kilit Çözme Ekranı

Akıllı kartınızın kilidini çözmek ve yeni bir PIN kodu üretmek için **Yeni PIN Kodu** alanına sadece rakamlardan oluşan 6 karakter uzunluğundaki PIN Kodunuzu giriniz ve "**Yeni PIN Üret**" butonuna basınız.

Bilgi

i Kart Pin Başarıyla Değiştirildi.

OK

© Copyright TÜBİTAK BİLGEM Kamu Sertifikasyon Merkezi, Tüm Hakkı Saklıdır | [Yasal Uyarı](#)